



Asst. #22070
Item #22161

ROBIN'S™ MC POWER BEETLE



⚠ CAUTION: PLEASE READ BEFORE PLAYING WITH TOY

- **Do not:** 1) aim toy at anyone, 2) hit anyone with toy, 3) poke anyone with toy, 4) swing toy at anyone, 5) step on toy.
- **Be careful** not to pinch fingers with hinged parts of toy.

⚠ AVERTISSEMENT: LIRE AVANT DE JOUER AVEC LE JOUET

- **Ne pas:** 1) Pointer le jouet sur quelqu'un, 2) Frapper quelqu'un avec le jouet, 3) Piquer quelqu'un avec le jouet, 4) Lancer le jouet sur quelqu'un, 5) Marcher sur le jouet.
- **Faire attention** de ne pas se pincer les doigts avec les parties articulées du jouet.

⚠ PRECAUCION: FAVOR DE LEER ANTES DE JUGAR CON EL JUGUETE

- **No:** 1) Apunte el juguete a ninguna persona, 2) Golpee a nadie con el juguete, 3) Pique a nadie con el juguete, 4) Aviente el juguete a nadie, 5) Pise el juguete.
- **Tenga cuidado** de no pellizcar los dedos con las partes del juguete que son unidas con las bisagras.

⚠ WARNING:

**CHOKING HAZARD - Small parts.
Not for Children under 3 years.**

⚠ ATTENTION:

**RISQUE D'ÉTOUFFEMENT - Petites pièces.
Ne convient pas aux enfants de moins de 3 ans.**

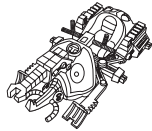
⚠ ADVERTENCIA:

**RIESGO DE ATRAGANTARSE - Partes pequeñas.
No es para niños menores de 3 años de edad.**

CONTENTS / CONTENU / CONTENIDO



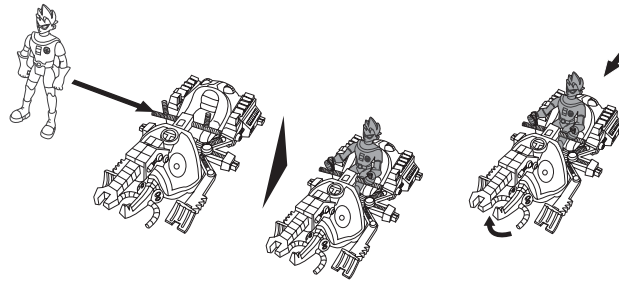
3.5" Robin™
Robin^{MC} de 3.5"
Robin^{MR} de 3.5"



Power Beetle
Power Beetle
Power Beetle

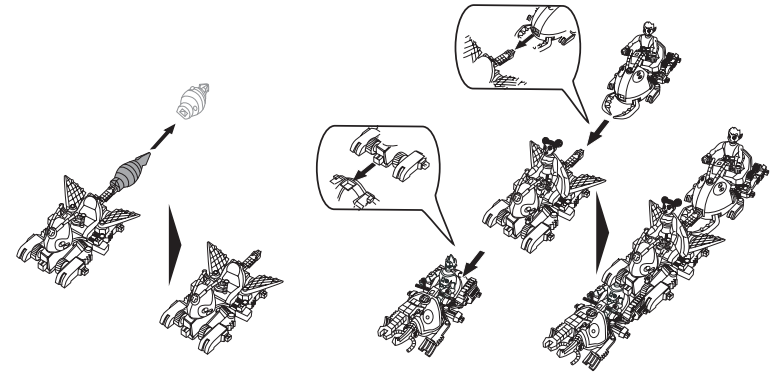
HOW TO PLAY WITH ROBIN™ AND POWER BEETLE COMMENT JOUER AVEC ROBIN^{MC} ET LE POWER BEETLE CÓMO JUGAR CON ROBIN^{MR} Y POWER BEETLE

1. Place figure inside vehicle.
1. Placer la figurine à l'intérieur du véhicule.
1. Colocar la figura dentro del vehículo.
2. When vehicle is pushed forward, antenna motion is activated.
2. Lorsque le véhicule avancera, le mouvement de l'antenne sera activé.
2. Al mover el vehículo hacia adelante, se activa el movimiento de la antena.



HOW TO COMBINE THE VEHICLES (Sold separately) COMMENT COMBINER LES VÉHICULES (Vendus séparément) CÓMO UNIR LOS VEHÍCULOS (Vendidos separadamente)

1. Combine Power Beetle with Hover Ant and Shuttle Buzzer as shown.
1. Combiner le Power Beetle avec le Hover Ant et le Shuttle Buzzer comme montré.
1. Combinar Power Beetle con Hover Ant y Shuttle Buzzer según se indica.



HOW TO TRANSFORM VEHICLES (Sold separately) TO ROBO MODE / COMMENT TRANSFORMER LES VÉHICULES (Vendus séparément) AU MODE ROBO / CÓMO TRANSFORMAR LOS VEHÍCULOS (Vendidos separadamente) EN MODO ROBOT

1. Transform to Robo Mode as shown.
1. Transformer au mode Robo comme montré.
1. Transforme al Modo Robo como se muestra en el dibujo.

