



® Asst. #22070
Item #22162

BEAST BOY'S™ MC HOVER ANT



⚠ CAUTION: PLEASE READ BEFORE PLAYING WITH TOY

- Do not: 1) aim toy at anyone, 2) hit anyone with toy, 3) poke anyone with toy, 4) swing toy at anyone, 5) step on toy.
- Be careful not to pinch fingers with hinged parts of toy.

⚠ AVERTISSEMENT: LIRE AVANT DE JOUER AVEC LE JOUET

- Ne pas: 1) Pointer le jouet sur quelqu'un, 2) Frapper quelqu'un avec le jouet, 3) Piquer quelqu'un avec le jouet, 4) Lancer le jouet sur quelqu'un, 5) Marcher sur le jouet.
- Faire attention de ne pas se pincer les doigts avec les parties articulées du jouet.

⚠ PRECAUCION: FAVOR DE LEER ANTES DE JUGAR CON EL JUGUETE

- No: 1) Apunte el juguete a ninguna persona, 2) Golpee a nadie con el juguete, 3) Pique a nadie con el juguete, 4) Aviente el juguete a nadie, 5) Pise el juguete.
- Tenga cuidado de no pellizcar los dedos con las partes del juguete que son unidas con las bisagras.

⚠ WARNING:

**CHOKING HAZARD - Small parts.
Not for Children under 3 years.**

⚠ ATTENTION:

**RISQUE D'ÉTOUFFEMENT - Petites pièces.
Ne convient pas aux enfants de moins de 3 ans.**

⚠ ADVERTENCIA:

**RIESGO DE ATRAGANTARSE - Partes pequeñas.
No es para niños menores de 3 años de edad.**

CONTENTS / CONTENU / CONTENIDO



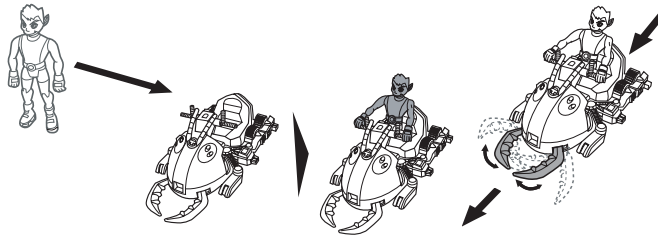
3.5" Beast Boy™
Beast Boy™ de 3.5"
Beast Boy™ de 3.5"



Hover Ant
Hover Ant
Hover Ant

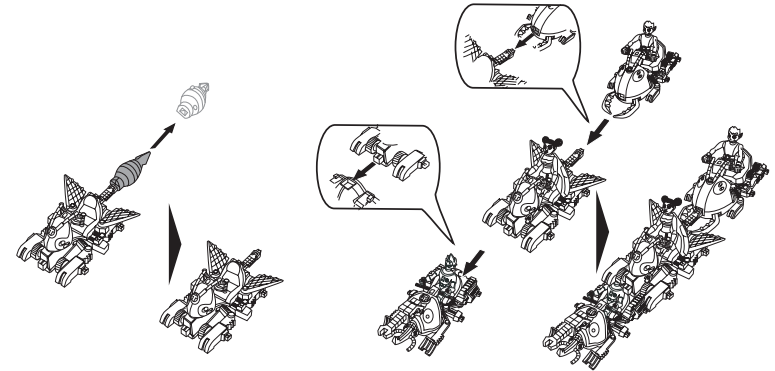
HOW TO PLAY WITH BEAST BOY AND HOVER ANT COMMENT JOUER AVEC BEAST BOY ET HOVER ANT COMO JUGAR CON BEAST BOY Y HOVER ANT

1. Place figure inside vehicle.
1. Placer la figurine à l'intérieur du véhicule.
1. Colocar la figura dentro del vehículo.
2. When vehicle is pushed forward, antenna motion is activated.
2. Lorsque le véhicule avancera, le mouvement de l'antenne sera activé.
2. Al mover el vehículo hacia adelante, se activa el movimiento de la antena.



HOW TO COMBINE THE VEHICLES (Sold separately) COMMENT COMBINER LES VÉHICULES (Vendus séparément) CÓMO UNIR LOS VEHÍCULOS (Vendidos separadamente)

1. Combine Hover Ant with Power Beetle and Shuttle buzzer as shown.
1. Combiner le Hover Ant avec le Power Beetle et le Shuttle Buzzer comme montré.
1. Combinar Hover ant con Power Beetle y Shuttle Buzzer según se indica.



HOW TO TRANSFORM VEHICLES (Sold separately) TO ROBO MODE / COMMENT TRANSFORMER LES VÉHICULES (Vendus séparément) AU MODE ROBO / COMO TRANSFORMAR LOS VEHÍCULOS (Vendidos separadamente) EN MODO ROBOT

1. Transform to Robo Mode as shown.
1. Transformer au mode Robo comme montré.
1. Transforme al Modo Robo como se muestra en el dibujo.

