

Item	Date	Remark
1	2009.1.07	换翻译文字



® Ages 4 and up  
Âge : 4 ans et plus  
Edad: 4 años y más  
Asst. #27670  
Item #27674

# ALIEN CREATURES BIG CHILL



**CAUTION: PLEASE READ BEFORE PLAYING WITH TOY**

- **Do not:** 1) aim toy at anyone, 2) hit anyone with toy, 3) poke anyone with toy, 4) swing toy at anyone, 5) step on toy.
- **Be careful** not to pinch fingers with hinged parts of toy.

**AVERTISSEMENT: LIRE AVANT DE JOUER AVEC LE JOUET**

- **Ne pas:** 1) Pointer le jouet sur quelqu'un, 2) Frapper quelqu'un avec le jouet, 3) Piquer quelqu'un avec le jouet, 4) Lancer le jouet sur quelqu'un, 5) Marcher sur le jouet.
- **Faire attention** de ne pas se pincer les doigts avec les parties articulées du jouet.

**PRECAUCION: FAVOR DE LEER ANTES DE JUGAR CON EL JUGUETE**

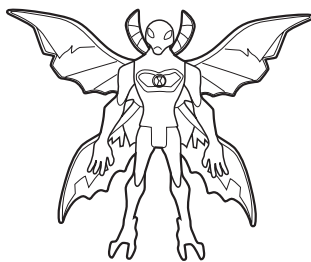
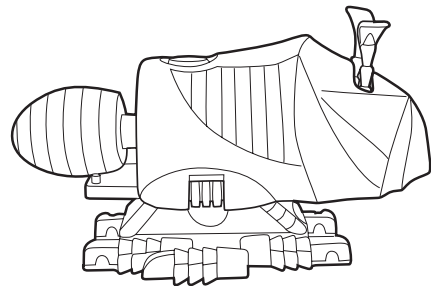
- **No:** 1) Apunte el juguete a ninguna persona, 2) Golpee a nadie con el juguete, 3) Pique a nadie con el juguete, 4) Aviente el juguete a nadie, 5) Pise el juguete.
- **Tenga cuidado** de no pellizcar los dedos con las partes del juguete que son unidas con las bisagras.

**WARNING:**  
**CHOKING HAZARD - Small parts.**  
**Not for Children under 3 years.**

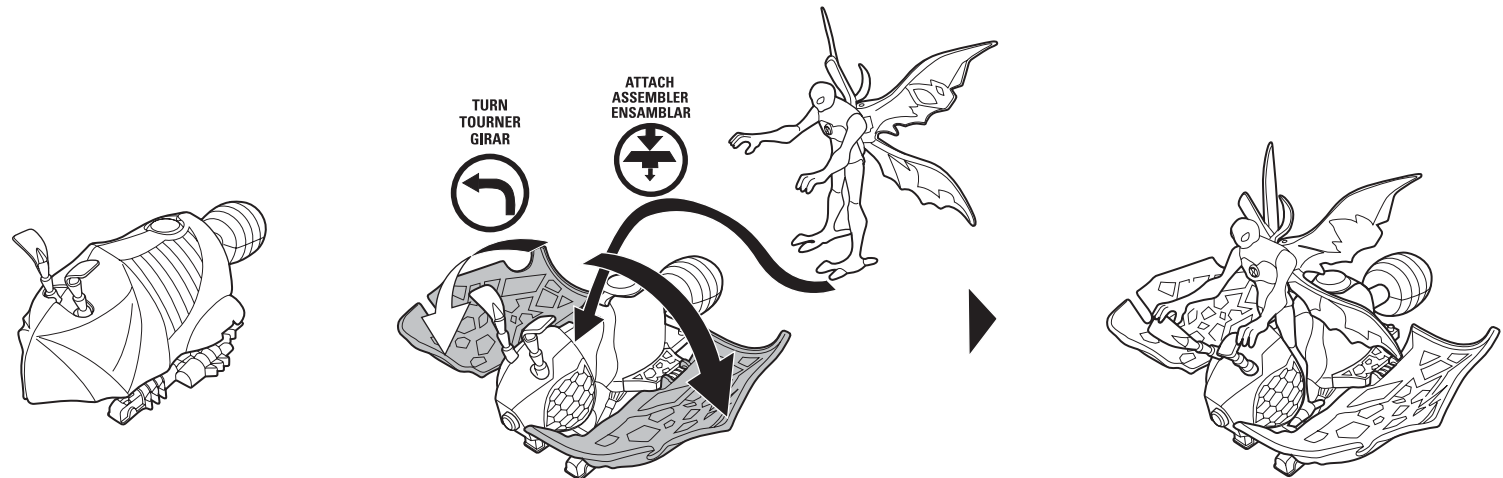
**ATTENTION:**  
**RISQUE D'ÉTOUFFEMENT - Petites pièces.**  
**Ne convient pas aux enfants de moins de 3 ans.**

**ADVERTENCIA:**  
**RIESGO DE ATRAGANTARSE - Partes pequeñas.**  
**No es para niños menores de 3 años de edad.**

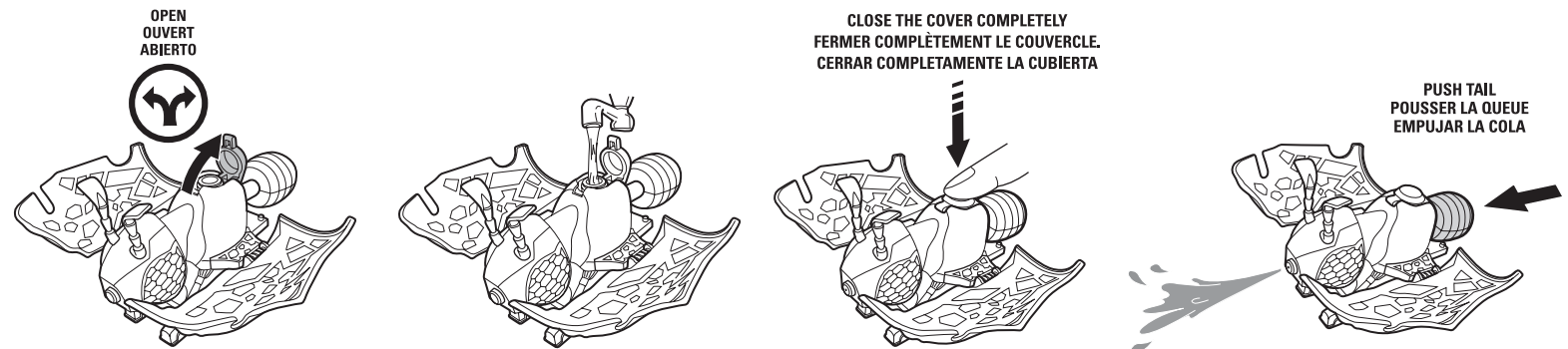
**CONTENTS / CONTENU / CONTENIDO**



**HOW TO ATTACH FIGURE / COMMENT POSER LA FIGURINE // CÓMO COLOCAR LA FIGURA**



**HOW TO PLAY / COMMENT JOUER / CÓMO JUGAR**



Conforms to toy safety standards ASTM F963. Colors, style and decorations may vary. Distributed by Bandai America Incorporated, 5551 Katella Avenue, Cypress, California 90630. Used under license by Bandai America Incorporated. Bandai logo is a registered trademark of Bandai. All Rights Reserved. Package © 2009 Bandai. CARTOON NETWORK, the logo, BEN 10 ALIEN FORCE and all related characters and elements are trademarks of and © Cartoon Network. (s09)  
Conforme aux normes de sécurité des jouets ASTM F963. Couleurs, style et décorations pouvant varier. Distribué par Bandai America Incorporated, 5551 Katella Avenue, Cypress, California 90630. Utilisé sous licence par Bandai America Incorporated. Le logo Bandai est une marque déposée de Bandai. Tous droits réservés. Emballage © 2009 Bandai. CARTOON NETWORK, le logo, BEN 10 ALIEN FORCE et tous les personnages et éléments connexes sont des marques de commerce et © de Cartoon Network. (s09)  
Cumple con las normas de seguridad para juguetes ASTM F963. Colores, estilos y decoraciones pueden variar. Distribuido por Bandai America Incorporated, 5551 Katella Avenue, Cypress, California 90630. Utilizado bajo licencia de Bandai America Incorporated. El logo de Bandai es marca registrada de Bandai. Todos los derechos reservados. Embalaje © 2009. CARTOON NETWORK, el logo, BEN 10 ALIEN FORCE y todos los personajes y elementos anexos son marcas registradas y © de Cartoon Network. (s09)