



® Asst. #27265
Item #27270

WILDMUTT BEASTLY DOZER



TM
MC

⚠ CAUTION: PLEASE READ BEFORE PLAYING WITH TOY

- **Do not:** 1) aim toy at anyone, 2) hit anyone with toy, 3) poke anyone with toy, 4) swing toy at anyone, 5) step on toy.
- **Be careful** not to pinch fingers with hinged parts of toy.

⚠ AVERTISSEMENT: LIRE AVANT DE JOUER AVEC LE JOUET

- **Ne pas:** 1) Pointer le jouet sur quelqu'un, 2) Frapper quelqu'un avec le jouet, 3) Piquer quelqu'un avec le jouet, 4) Lancer le jouet sur quelqu'un, 5) Marcher sur le jouet.
- **Faire attention** de ne pas se pincer les doigts avec les parties articulées du jouet.

⚠ PRECAUCIÓN: FAVOR DE LEER ANTES DE JUGAR CON EL JUGUETE

- **No:** 1) Apunte el juguete a ninguna persona, 2) Golpee a nadie con el juguete, 3) Pique a nadie con el juguete, 4) Aviente el juguete a nadie, 5) Pise el juguete.
- **Tenga cuidado** de no pellizcar los dedos con las partes del juguete que son unidas con las bisagras.

⚠ **WARNING:**
CHOKING HAZARD - Small parts.
Not for Children under 3 years.

⚠ **ATTENTION:**
RISQUE D'ÉTOUFFEMENT-Petites pièces.
Ne convient pas aux enfants de moins de 3 ans.

⚠ **ADVERTENCIA:**
RIESGO DE ATRAGANTARSE-Partes pequeñas.
No es para niños menores de 3 años de edad.

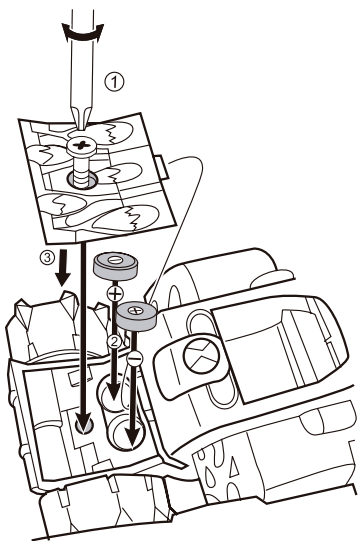
⚠ **CAUTION:** Keep batteries away from children. Batteries may be harmful if swallowed. Requires 2 LR41 batteries. Batteries included. **NOTE:** Do not mix old and new batteries. Do not mix alkaline, standard (carbon-zinc) or rechargeable (nickel-cadmium) batteries. Dispose of used batteries properly.

⚠ **ATTENTION:** Garder les piles éloignées des enfants. Les piles peuvent être nocives si elles sont avalées. Requiert 2 piles LR41. Piles incluses. **NOTE:** Ne pas combiner des piles alcalines, standard (Leclanché) ou rechargeables (nickel-cadmium). Jeter les piles usagées de manière appropriée.

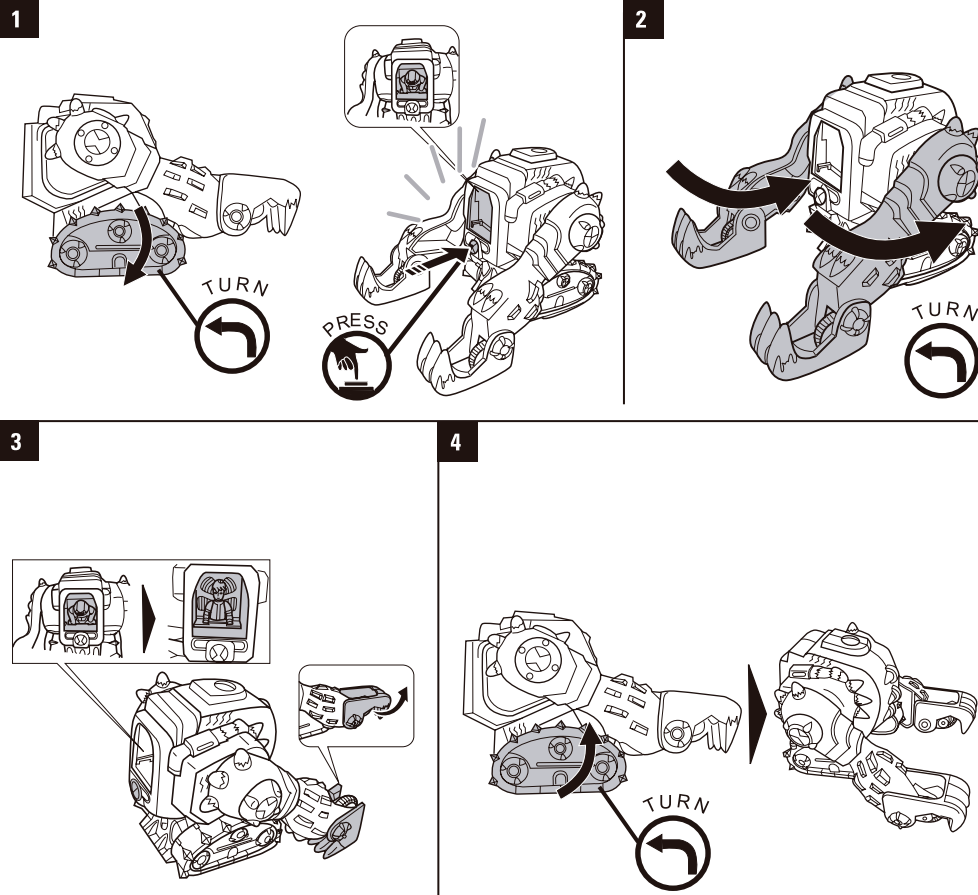
⚠ **PRECAUCIÓN:** Guarde las baterías fuera del alcance de los niños. Las baterías pueden causarle daño si son consumidas. Requiere 2 baterías LR41. Las baterías están incluidas. **NOTE:** No mezcle las baterías viejas con las nuevas. No mezcle baterías alcalinas, estándares (carbon-zinc) ni recargables (níquel-cadmio). Deseche las baterías usadas apropiadamente.

HOW TO INSERT/REPLACE BATTERY POSE/REPLACEMENT DES PILES COMO INSERTAR/REEMPLAZAR LAS PILAS

1. Turn screwdriver (+) (not included) counter-clockwise to remove battery cover.
1. Tourner le tournevis (+) (non inclus) dans le sens antihoraire pour retirer le couvercle de la boîte à piles.
1. Girar el destornillador (+) (no incluido) en sentido antihorario para retirar la cubierta de las pilas.
2. Insert 2 LR41 batteries making sure to match the + and - indicators.
2. Insérer 2 piles LR41 en respectant la polarité des bornes (+) et (-).
2. Insertar 2 pilas LR41 verificando la polaridad de los bornes + y -.
3. Attach battery cover.
3. Remettre le couvercle de la boîte à piles.
3. Volver a colocar la cubierta de la caja de las pilas.



HOW TO TRANSFORM INTO BEN ALIEN CRUISER



HOW TO COMBINE WITH OTHER ALIEN CRUISERS (SOLD SEPARATELY)

